

دفترچه راهنمای
ماشین لباسشویی

Grand Vita Smart Series

فقط با ضمانت نامه پاک سرویس

CANDY

TECHNICAL CODE:2WB04030063

DOCUMENT NUMBER:AF-D 02/00

لطفاً این دفترچه را جهت استفاده صحیح و ایمن و همچنین نگهداری بهتر دستگامتان، با دقت مطالعه فرمائید.

پس از خواندن کامل این دفترچه راهنما از ماشین لباسشویی تان استفاده کنید. توصیه میشود از این دفترچه برای استفاده در آینده به خوبی نگهداری کنید.

هر محصول با یک کد پانزده رقمی خاص شناسایی میشود که به آن شماره سریال دستگاه گفته می شود و بروی برجسب نمایان است. این کد را میتوان پشت ماشین لباسشویی پیدا کرد. که این کد مخصوص ماشین لباسشویی شماست، برای ثبت نام گارانتی یا زمانیکه با مرکز خدمات پس از فروش تماس میگیرید به این کد نیاز خواهید داشت.



شرایط زیست محیطی

این علامت نشان میدهد این محصول نباید با دیگر ضایعات خانگی دور ریخته شود. برای اجتناب از آسیب رسانی احتمالی به محیط زیست و یا انسان، مسئولانه آن را بازیافت نمایید تا منابع ارزشمند قابل بازیافت را ارتقاء بخشید. برای بازگرداندن محصول استفاده شده، لطفاً از سیستم بازگرداندن محصولات بازیافت استفاده کنید و یا با مراکز فروش تماس حاصل فرمایید، آنها میتوانند این محصول را برای بازیافتی سالم و ایمن برای محیط زیست از شما دریافت کنند.

صفحه	فهرست
۲	قوانین ایمنی کلی
۳	نصب و راه اندازی
۵	توصیه های کاربردی
۶	مراقبت و تمیز کاری
۷	راهنمای استفاده سریع
۸	کنترل پنل و برنامه ها
۱۸	جدول برنامه شستشو
۲۳	جدول رفع نقص و وارنتی

۱. قوانین ایمنی کلی

- این دستگاه برای مصارف خانگی می باشد.

اگر دستگاه غیر از موارد بالا مورد استفاده قرار گیرد ممکن است باعث کاهش عمر آن شود و حتی شامل گارانتی نمی باشد.

۱. این وسیله برای استفاده (از جمله کودکان) با کم توانی جسمی، حسی یا ذهنی یا افراد بی تجربه و ناآگاه در نظر گرفته نشده است. مگر اینکه نظارت بر این افراد یا ارائه دستورالعمل استفاده از وسیله، توسط سرپرست مسئول ایمنی آنها انجام گیرد.

۲. توصیه می شود کودکان تحت و سرپرستی باشند تا اطمینان حاصل شود که با وسیله بازی نمی کنند. جهت جلوگیری از شوک الکتریکی از اتصال سیم ارت منزل خودتان به زمین مطمئن شوید.

۳. اگر کابل تغذیه صدمه ببیند برای جلوگیری از خطر باید توسط سازنده یا نمایندگی مجاز یا شخص دارای صلاحیت مشابه تعویض گردد.

- اگر شیلنگ آب دستگاه خراب شد از شیلنگ کهنه استفاده نکنید.

- فشار آب باید بین 0.8 - 0.05 Mpa باشد.

- زمانی که دستگاه روی زمین بر روی فرش یا موکت گذاشته میشود، دقت داشته باشید که منافذ زیر لباسشویی که جهت تهویه هستند، مسدود نشود.

- بعد از نصب پریز سیم برق باید قابل دسترس باشد.

- حداکثر ظرفیت لباس قابل شستشو بستگی به برنامه مورد استفاده دارد (لطفاً صفحه کنترل پتل را ببینید).

- برای بدست آوردن اطلاعات فنی بیشتر به وبسایت ما مراجعه کنید.

توصیه های ایمنی

- قبل از تمیز کردن یا سرویس کاری ماشین لباسشویی آنرا از پریز برق بکشید و شیر ورودی آب را ببندید.

- این دستگاه می بایست به سیم ارت متصل گردد در غیر اینصورت از یک کارشناس فنی کمک بگیرید.

- از آداپتور و رابط های چندگانه برقی برای لباسشویی استفاده ننمایید.

- مطمئن شوید که آب داخل ماشین لباسشویی تخلیه شده است، سپس در آنرا باز کنید.

هشدار: ممکن است در طول برنامه شستشو درجه حرارت آب بالا رود

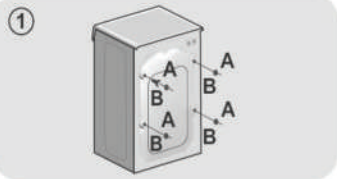
- ماشین لباسشویی را زیر باران و تابش مستقیم آفتاب یا هر گونه عناصر طبیعی قرار ندهید. از قرار دادن در محیط هایی که امکان یخ زدگی دستگاه وجود دارد خودداری کنید.

- برای جابجایی دستگاه هرگز از ولوم کنترل پتل، درب کشویی و درب لباسشویی به عنوان دستگیره استفاده نکنید.

• در زمانی که دستگاه دچار مشکلی شده، ماشین لباسشویی را از برق بکشید و شیر ورودی آب را قطع کنید و از دستکاری ماشین لباسشویی خودداری کنید. بلافاصله با خدمات پس از فروش تماس بگیرید و فقط از قطعات یدکی اصل استفاده کنید، توجه نکردن به مسائل ایمنی مطرح شده در این دفترچه ممکن است باعث خرابی دستگاه شما گردد.

با قرار دادن علامت **CE** بر روی محصول ما تأیید میکنیم که این محصول مطابق ایمنی اروپا و الزامات زیست محیطی ساخته شده است.

۲. نصب و راه اندازی



• سیم برق را از پشت ماشین لباسشویی آزاد کنید.

• ۲ یا ۴ عدد پیچ و واشر تخت حمل و نقل (A) را از پشت

ماشین لباسشویی طبق شکل ۱، باز کنید.

• اگر ماشین لباسشویی توکار است، ۳ یا ۴ عدد پیچ و واشر

تخت حمل و نقل (A) را از پشت ماشین لباسشویی باز کنید.

• در طول باز کردن این پیچ ها ممکن است آنها داخل ماشین لباسشویی بیفتند، با تکان دادن پشت دستگاه پیچ خارج

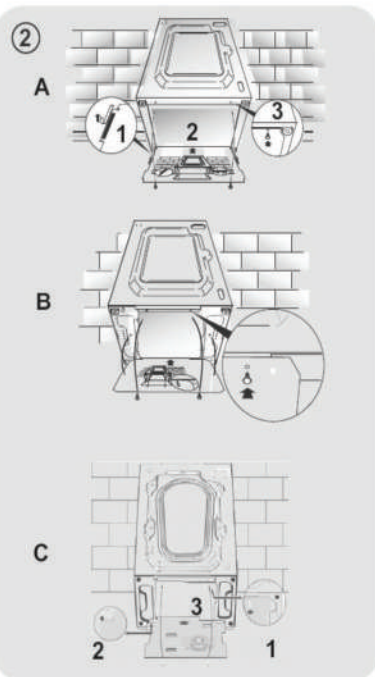
خواهد شد.

• با استفاده از درپوش های ارائه شده (B) محل پیچ ها را بپوشانید.

• هشدار: وسایل بسته بندی را از دسترس کودکان دور نگهدارید.

• بعد از باز کردن کارتن، صفحه پلاستیکی محکمی که روی وسیله گذاشته شده است، مطابق شکل ۲، زیر ماشین لباسشویی نصب کنید.

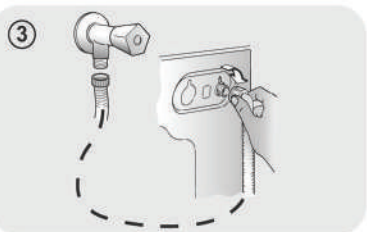
(به ترتیب A, B, C)



اتصالات آب

• طبق شکل ۳، شیلنگ آب را از شیر آب وصل کنید. صرفاً از شیلنگ که مخصوص دستگاه است استفاده کنید. (از شیلنگ های قبلی استفاده نکنید)

• بعضی از مدلها ممکن است شامل یکی یا بیشتر از یکی از اجزاء زیر باشند. در صورت وجود یک ورودی آب، شیلنگ ورودی را به شیر آب سرد وصل نمایید.



• سرد و گرم (شکل ۴)

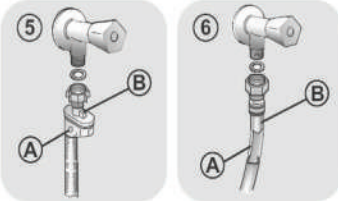
• تنظیم اتصالات اصلی آب به شیر آب سرد و گرم برای صرفه جویی بیشتر



در انرژی است. بدین منظور شیلنگ طوسی رنگ را به آب سرد و شیلنگ قرمز رنگ را به آب گرم متصل نمایید. در نظر داشته باشید اگر در منزل شما تنها امکان اتصال به شیر آب سرد وجود دارد بعضی از برنامه ها با کمی تأخیر فعال می شوند.

• قطع آب-آکوآ استاپ (شکل ۵) (جزو لوازم جانبی دستگاه نمیباشد)

• این قطعه برای جلوگیری از نشت آب در صورت خرابی شیلنگ ورودی آب نظر گرفته شده است. در صورت بروز خرابی شیلنگ علامت قرمزی روی قطعه نمایان خواهد شد (علامت A) که در این صورت بایستی شیلنگ تعویض گردد. برای باز کردن این مهره علامت B را فشار دهید.



• محافظ آب- فراهم کردن شلنگ با محافظ (شکل ۶)

• اگر شیلنگ اصلی آب نشتی داشته باشد A، لایه بی رنگ رویی شیلنگ آب نشت داده شده را در خود نگه میدارد، زمانی که برنامه شستشو پایان یافت، با خدمات پس از فروش تماس بگیرید تا شیلنگ را تعویض کنند.

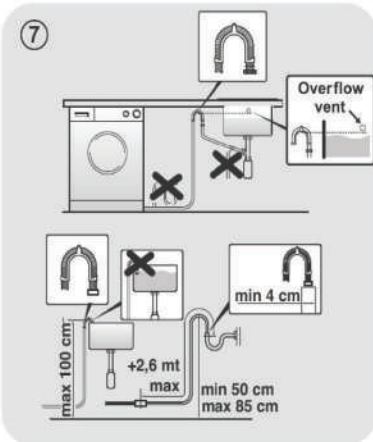
تنظیمات

• لباسشویی بایستی نزدیک دیوار نصب شود، بررسی کنید اتصالات

لباسشویی مطابق تصویر ذیل و بدون پیچ خوردگی انجام شده باشد.

شیلنگ تخلیه باید به لوله آب مناسبی با ارتفاع ۵۰ تا ۸۵ سانتی متر از سطح زمین و با استفاده از لوله با انحنای رو به بالا وصل شود، تا آب داخل

ماشین برنگردد. (شکل ۷)



• از پایه ها برای تراز کردن لباسشویی استفاده نمایید. (شکل ۸)

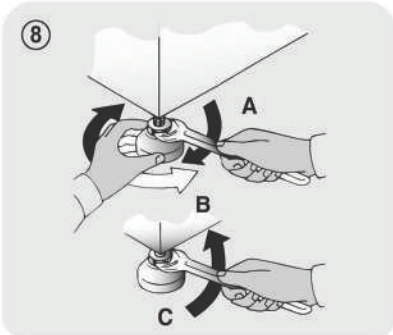
- پیچ پایه را در جهت عقربه های ساعت بچرخانید تا بتوانید آنرا تنظیم کنید.

- پایه زیرین را به سمت بالا یا پائین بچرخانید

- پیچ پایه را خلاف جهت عقربه های ساعت بچرخانید تا ثابت شوند

• دوشاخه ماشین لباسشویی را به پریز بزنید.

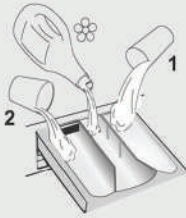
• هشدار: در صورت نیاز به تعویض کابل برق با خدمات پس از فروش تماس بگیرید.



کشویی جاپودری

جاپودری شامل ۳ قسمت می باشد. (شکل ۹)

9



• قسمت ۱: برای ریختن پودر در مرحله پیش شستشو

• قسمت "۳" برای ریختن مایع نرم کننده و افزودنی های خاص کاربرد دارد. هشدار: فقط از مواد مایع استفاده کنید، ماشین لباسشویی طوری تنظیم شده است که در هر مراحل آخر آبکشی دوز معینی از مواد را به البسه اضافه میکند.

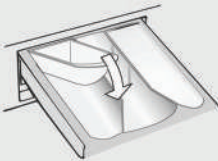
قسمت ۲: برای ریختن پودر برای شستشوی اصلی استفاده می شود.

برخی از مدل های لباسشویی شامل یک محفظه پودر مایع می باشد. در زمان استفاده از پودر مایع حتما آن را در این محفظه بریزید تا مستقیما وارد درام لباسشویی گردد.

از این محفظه در زمان مصرف محلول های سفید کننده زمانیکه

فقط برنامه آبکشی را انتخاب کرده باشید می توان استفاده کرد.

10



۳. توصیه های کاربردی:

شستشوی البسه مختلف

هشدار: زمانی که لباس ها را در ماشین لباسشویی میریزید، مطمئن شوید که :

- هرگونه شی فلزی از جمله گیره سر، اتصالات فلزی لباس و یا سکه همراه لباسهای شستنی نباشد.
- دکمه لباسها را ببندید، زیپ آنها را بالا بکشید، گره ریان ها را باز کنید.
- گیره پرده ها را باز کنید.
- لیبل شستشو لباس ها را به دقت بخوانید.
- برای از بین بردن لک های ماندگار، از مواد شستشو خاص استفاده کنید.

- برای شستشوی البسه پشمی مطمئن شوید که در لیبل آنها اشاره شده که امکان شستشوی آنها داخل ماشین وجود دارد.

تمیز کردن لاستیک دور درب و شیشه:

پس از هر بار شستشو می بایست با دستمال خشک لاستیک دور درب و شیشه درب تمیز و خشک گردد تا از ایجاد بوی نامطبوع و رشد قارچ در لاستیک دور درب جلوگیری شود.

- درحین ریختن لباس در داخل لباسشویی توجه داشته باشید که لباس بین لاستیک و شیشه گیر نکرده باشد.
- با پر کردن ماشین لباسشویی بیشترین استفاده از انرژی، آب، مواد شوینده و زمان را داشته باشید. با استفاده کامل از ظرفیت ماشین به جای نصفه پر کردن آن، تا ۵۰٪ در مصرف انرژی صرفه جویی کنید.

آیا احتیاج به پیش شستشو هست؟

فقط برای لباسهای خیلی کثیف!

- با انتخاب نکردن برنامه پیش شستشو برای لباسهای کمتر کثیف، ۵ تا ۱۵٪ در مصرف انرژی صرفه جویی کنید.

آیا لزومی به استفاده از آب گرم هست؟

- لکه لباسها را قبل از ریختن در لباسشویی با لکه بر بشوید تا احتیاج به استفاده از آب گرم در ماشین لباسشویی نباشد. با استفاده از برنامه شستشو ۶۰ درجه حرارت، تا ۵۰٪ در مصرف انرژی صرفه جویی کنید.

در ادامه راهنمایی هایی جهت استفاده صحیح از مواد شستشو در دماهای مختلف آورده شده است. در ضمن میتوانید به راهنمای روی ظرف ماده شستشو نیز رجوع کنید.

شستشوی لباسهای خیلی کثیف و سفید رنگ: از برنامه کتان ۶۰ درجه یا بالاتر استفاده کنید، پودر شستشوی لکه بر قوی که دارای سفید کننده هم باشد با دمای متوسط آب بهترین نتیجه شستشو را خواهید داشت.

شستشوی با آب ۴۰ تا ۶۰ درجه: این نوع شستشو برای شستشوی روزانه کاربرد دارد و استفاده از پودر یا مایع شستشو پیشنهاد می گردد. پودر شستشوی نرمال برای لباسهای سفید و رنگی خیلی چرک مناسب است در حالیکه مایع شستشو سبک مناسب شستشوی البسه رنگی که زیاد هم کثیف نیستند است.

برای شستشوی البسه با آب زیر ۴۰ درجه: در این نوع شستشو بهتر است از مایع لباسشویی یا شوینده های که برای شستشو در دمای پایین توصیه می شوند، استفاده نمایید.

شستشوی البسه پشمی: برای این نوع البسه حتماً از شوینده هایی که برای این مورد توصیه می گردد استفاده نمایید.

۴. مراقبت و تمیز کاری

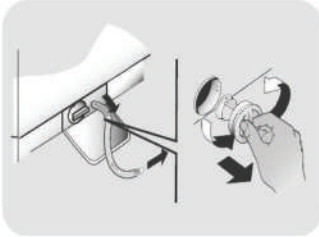
برای تمیز کردن محفظه بیرونی لباسشویی از پارچه نمداار استفاده کنید. برای تمیز نگهداشتن ماشین لباسشویی توصیه می شود جابودری و فیلتر پمپ به صورت منظم تمیز شوند. سرویس شستشوی ماهانه ماشین لباسشویی در نگهداری بهتر از آن موثر است.

تمیز کردن کشو جابودری

- توصیه می شود برای جلوگیری از تجمع باقیمانده مواد شستشو، کشویی را تمیز کنید.
- برای اینکار کشویی را با بیرون آورده و آبکشی کنید و دوباره سر جایش برگردانید.
- از اینکته کشویی سر جای اصلیش قرار گرفته مطمئن شوید.

تمیز کردن فیلتر

- ماشین لباسشویی مجهز به فیلتری است که دکمه و سکه ای که در آن می افتد را نگه میدارد و مانع از مسدود شدن شیلنگ خروجی می شود.
- در مدلهایی که مجهز به این فیلتر هستند، درپوش فیلتر را باز کرده و شلنگ موج دار را خارج نمایید. هر چیزی که در آن گیر کرده خارج کنید و آب آنرا بیرون بریزید.
- مطمئن شوید که همه آب از دیگ لباسشویی خارج شده است.
- قبل از باز کردن پیچ فیلتر، پیشنهاد می شود یک پارچه جاذب آب جلوی ماشین لباسشویی بیندازید که زمین خیس نشود. زیرا زمانی که شما فیلتر را باز میکنید مقدار کمی آب از آن بیرون میریزد که طبیعی است.
- فیلتر را خلاف عقربه های ساعت بچرخانید.
- پس از خارج نمودن آن را تمیز کنید و پس از پایان تمیز کردن در جهت عقربه های ساعت آنرا ببندید. زمانیکه دیگر نچرخد و دستگیره آن به صورت افقی باشد یعنی فیلتر بدرستی بسته شده است. مالیدن کمی صابون مایع روی درپوش فیلتر به بازو بسته کردن راحتتر آن کمک میکند.
- تمام مراحل بالا را برای دوباره سرهم کردن اجزاء انجام دهید.



تمهیداتی برای زمانی که از ماشین لباسشویی برای مدت طولانی استفاده نمیکنید

- دستگاه باید در محیطی که زیاد گرم نیست نگهداری شود و تمام آب درون آن تخلیه شود.
- کابل از پریز برق جدا شود.
- لوله خروج آب از سیستم تخلیه جدا و آب داخل آن در کاسه ای تخلیه و رو به پایین به گیره پشت ماشین وصل شود.
- از سیستم تخلیه آب با آویزان کردن لوله تخلیه محافظت کنید و پس از پایان کار لوله تخلیه را پشت ماشین لباسشویی آویزان کنید.
- در شیشه ای و لاستیک دور آنرا تمیز نگه دارید.

گارانتی دستگاه فقط شامل اشکالات الکترونیکی و مکانیکی است که پس از باز کردن کارتن دستگاه رویت شود، اشکالاتی که بخاطر جابجایی و نصب و استفاده نادرست پیش آید شامل گارانتی نیست و برای تعمیر آنها مصرف کننده باید هزینه آنرا بپردازد.

۵. راهنمای استفاده سریع

این ماشین لباسشویی به نوعی طراحی شده است که بر اساس البسه درون آن ، سطح آب را تنظیم کند که این مهم باعث صرفه جویی در انرژی و زمان می شود.

- ماشین لباسشویی را روشن کرده و برنامه دلخواهتان را انتخاب نمایید.
- دما و سایر موارد را در صورت نیاز تنظیم کنید
- کلید START/PAUSE را برای آغاز برنامه شستشو فشار دهید.

این دستگاه دارای یک حافظه داخلی می باشد که بهنگام قطع برق ، برنامه در حال اجرا را بخاطر خواهد سپرد و پس از وصل جریان برق مجدداً آنرا فعال خواهد نمود.

پس از پایان برنامه نشانگر آن فعال می گردد یا روی صفحه نمایشگر کلمه End نمایان می گردد. یا در بعضی مدل ها تمام چراغ هایی که در مرحله شستشو روشن بوده، خاموش می شود.

صبر کنید تا چراغ نشانگر قفل در ماشین لباسشویی خاموش شود: ۲ دقیقه پس از پایان برنامه شستشو

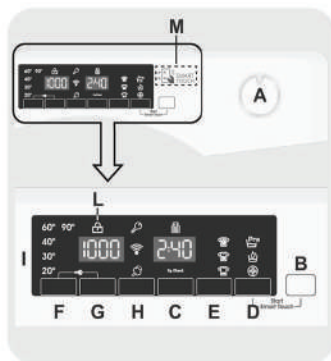
- لباسشویی را خاموش نمایید.

قبل از آغاز هر شستشو لطفاً به جدول برنامه های شستشو توجه نمایید تا مراحل را طبق آن انجام دهید.

اطلاعات فنی

فشار آب: حداقل ۰.۵ Mpa و حداکثر ۰.۸ Mpa (در فشار ۰.۵ Mpa تقریباً ۱ لیتر آب در هر ۱۰ ثانیه وارد دستگاه می شود)

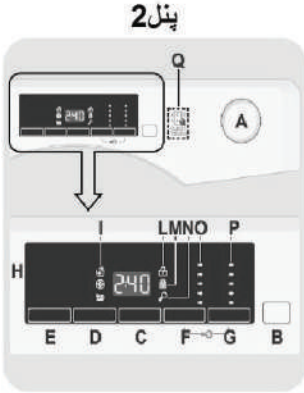
پنل 1



۱-۶. کنترل پنل و برنامه ها (پنل ۱)

- A- کلید انتخاب برنامه شستشو و وضعیت خاموش PROGRAMME SELECTOR
- B- کلید شروع / توقف برنامه START PAUSE Button
- C- کلید تأخیر در آغاز شستشو DELAY START Button
- D- کلید انتخاب برنامه OPTIONS Button
- E- کلید سطح شستشو RAPID / STAIN LEVEL Button
- F- کلید تنظیم دما TEMPERATURE SELECTION Button
- G- کلید تنظیم سرعت SPIN SPEED Button
- H- کلید انتخاب بخار STEAM Button
- D+B- کلید حسگر هوشمند SMART TOUCH
- F+G- کلید قفل کلیه کلیدها KEY LOCK
- I- صفحه نمایش DIGITAL DISPLAY
- L- چراغ نشانگر قفل درب DOOR LOCKED INDICATOR LIGHT
- M- حسگر هوشمند SMART TOUCH

۲_۶. کنترل پنل و برنامه ها (پنل ۲)



- A- کلید انتخاب برنامه شستشو و وضعیت خاموش PROGRAMME SELECTOR
- B- کلید شروع / توقف برنامه START PAUSE Button
- C- کلید تأخیر در شروع شستشو DELAY START Button
- D- کلید انتخاب برنامه OPTIONS Button
- E - کلید سطح شستشو RAPID / STAIN LEVEL Button
- F- کلید تنظیم دما TEMPERATURE SELECTION Button
- G- کلید تنظیم سرعت SPIN SPEED Button
- F+G- کلید قفل کلیه کلیدها KEY LOCK
- H- صفحه نمایش DIGITAL DISPLAY
- I- چراغ نشانگر برنامه ها OPTIONS INDICATOR LIGHTS
- L- چراغ نشانگر قفل درب DOOR LOCKED INDICATOR LIGHT
- M- چراغ نشانگر ظرفیت KG MODE INDICATOR LIGHTS
- N- چراغ نشانگر قفل کلیه کلیدها KEY LOCK INDICATOR LIGHTS
- O - چراغ نشانگر تنظیم دما TEMPERATURE SELECTION INDICATOR LIGHTS
- P- چراغ نشانگر سرعت خشک کن SPIN SPEED INDICATOR LIGHTS
- Q- حسگر هوشمند SMART TOUCH

— با توجه به تفاوت برخی برنامه های محصولات برنامه اختصاصی هر محصول با * مشخص گردیده است:

** برنامه اختصاصی پنل ۲

** برنامه اختصاصی پنل ۱

هشدار: زمانی که دوشاخه را به پریز برق وصل میکنید به صفحه نمایش دست نزنید، بدلیل اینکه دستگاه در حال کالیبراسیون است، ممکن است به خوبی راه اندازی نشود. در صورت تماس با صفحه نمایش و اختلال در عملکرد، کابل برق را از پریز درآورده و دوباره بزنید.

باز کردن درب

یک قطعه ایمنی از باز شدن درب لباسشویی بلافاصله پس از پایان برنامه شستشو جلوگیری می کند. برای باز کردن درب پس از اتمام شستشو ۲ دقیقه صبر کنید تا چراغ قفل در خاموش شود، سپس اقدام به باز کردن درب نمایید.

کلید انتخاب برنامه شستشو باموقعیت خاموش (OFF)

هنگامیکه انتخابگر برنامه را می چرخانید چراغهای صفحه نمایش بمنظور مشخص نمودن تنظیمات برنامه روشن می شوند. بمنظور صرفه جویی در مصرف انرژی چراغ های صفحه نمایش بعد از گذشت چند ثانیه کم رنگ تر می شوند. نکته: هنگامیکه ماشین را خاموش می کنید، حتما کلید مدور انتخاب برنامه را بروی حالت OFF قرار دهید.

- دکمه **START / PAUSE** را برای شروع برنامه شستشو فشار دهید.
- بمحض مشخص نمودن برنامه شستشوی انتخاب شده، کلید مدور انتخاب برنامه تا پایان زمان شستشو بروی همان برنامه انتخابی باقی می ماند.
- برای خاموش کردن دستگاه کلید مدور را روی حالت OFF قرار دهید.

کلید انتخاب برنامه پس از پایان هر برنامه شستشو یا شروع برنامه شستشو انتخابی بعدی، روی حالت OFF متوقف می شود.

کلید شروع / توقف برنامه START/PAUSE

قبل از انتخاب این کلید از بسته شدن درب اطمینان حاصل فرمایید.

- جهت شروع برنامه انتخاب شده دکمه **START** را فشار دهید.

با فشردن کلید **START / PAUSE** ماشین لباسشویی بعد از گذشت چند ثانیه شروع به کار می کند.

اضافه یا کم کردن البسه داخل ماشین لباسشویی بعد از شروع شستشو (PAUSE)

- دکمه START / PAUSE را به مدت ۲ ثانیه فشار دهید . (بعضی از چراغ های صفحه نمایش شروع به چشمک زدن می کنند . این بدان معناست که ماشین در حال متوقف شدن می باشد)
- ۲ دقیقه صبر کنید تا قفل ایمنی در ماشین غیرفعال شود.
- بعد از افزودن یا کم کردن البسه درب ماشین را ببندید و دکمه START / PAUSE را مجدد فشار دهید (برنامه شستشو از همان مرحله ای که متوقف شده بود دوباره ادامه می یابد) .
- هنگام باز کردن درب لباسشویی دقت نمایید آب تخلیه شده باشد، در صورت داغ بودن باعث ایجاد سوختگی نشود.



لغو برنامه

- برای لغو برنامه کلید انتخاب برنامه را روی OFF قرار دهید.
- برنامه دیگری را انتخاب کنید.
- برنامه را دوباره تنظیم کنید و روی OFF قرار دهید.

برنامه های انتخابی باید قبل از فشار دادن دکمه START / PAUSE انتخاب شوند. چنانچه برنامه انتخاب شده شما با برنامه اصلی سازگار نباشد چراغ نشانگر آن برنامه شروع به چشمک زدن می کند و سپس از برنامه خارج می گردد.

کلید تأخیر در برنامه DELAY START

- با فشردن این کلید می توانید تا ۲۴ ساعت در آغاز برنامه شستشو تأخیر ایجاد نمایید.
 - برای فعال کردن این قابلیت به روش زیر عمل نمایید :
 - برنامه مورد نظر را انتخاب نمایید
 - کلید تأخیر در برنامه را جهت فعالسازی یکبار فشار دهید، علامت h00 روی نمایشگر نمایان شود. با هر بار فشردن این کلید می توانید ۱ ساعت در آغاز برنامه شستشو تأخیر ایجاد نمایید (علامت h01 بر روی صفحه نمایش ظاهر می گردد) . شما می توانید با فشار دادن این کلید زمان تأخیر را تا ۲۴ ساعت به تعویق بیندازید، در آن صورت علامت h24 نشان داده می شود. در این مرحله با فشردن مجدد این کلید زمان تأخیر در شستشو دوباره صفر می شود.
 - بعد از انتخاب زمان مورد نظر کلید START / PAUSE را جهت تأیید زمان تأخیر فشار دهید (چراغی روی صفحه نمایشگر روشن می شود) شمارش معکوس شروع می شود تا ماشین در زمان انتخاب شده شروع بکار نماید.
 - برای لغو برنامه تأخیر شستشو کلید انتخاب برنامه را روی OFF قرار دهید.
- اگر هنگام کار کردن دستگاه، برق قطع شود، یک حافظه ویژه برنامه انتخاب شده را ذخیره می کند و وقتی برق مجدداً وصل شد برنامه از همان جایی که قطع شده ادامه پیدا می کند.

کلید انتخاب برنامه OPTION BUTTON

این کلید به شما این انتخاب را می دهد که یکی از برنامه های ذیل را جهت شستشو انتخاب نمایید .

• پیش شستشو PREWASHING

- این برنامه انتخابی به شما این اجازه را می دهد تا یک پیش شستشو قبل از برنامه اصلی داشته باشید. این برنامه مناسب البسه با میزان کثیفی بالا می باشد (این برنامه تنها با یکسری از برنامه ها که در جدول زمان بندی شستشو مشخص شده اند امکان پذیر می باشد) .
- ما به شما پیشنهاد می کنیم تنها ۲۰٪ از محفظه جا پودری را پودر بریزید .

• آکوا پلاس AQUA PLUS

این برنامه نیز یکی از برنامه ها کاربردی می باشد و به شما این اجازه را میدهد که در حجم بیشتری از آب به همراه عملکرد چرخش درام لباسشویی با پر و خالی کردن آب عمل آبکشی به نحو بهتری انجام گیرد و کلیه مواد شوینده در آب حل و با آبکشی از البسه زوده و یک پاکیزگی کامل را به ارمغان آورد .
• این برنامه مختص افراد با حساسیت پوستی بالا طراحی شده است .
• این برنامه را می توان برای شستشوی البسه کودک و یا برای شستن البسه کثیفی که شما می خواهید از مواد شوینده بسیار و یا شستن حوله حمام و یا البسه ای با الیاف تراکم بالا که احتمال نفوذ پودر در نسج آنها بسیار بالاست مورد استفاده قرار می گیرد تا آبکشی بهتر انجام گیرد .

- شستشوی بهداشتی + HYGIENE

• این برنامه را می توانید در زمان انتخاب دمای ۶۰ درجه استفاده نمایید. این برنامه به شما امکان پاکیزگی بالا در البسه شما را فراهم می نماید .
• چنانچه این برنامه را با یکی از برنامه های شستشوی اصلی انتخاب نمودید و این برنامه امکان استفاده به همراه آن برنامه شستشوی اصلی را نداشته باشد چراغ نشانگر آن ابتدا روشن و بلافاصله خاموش می گردد.

کلید شستشوی بخار STEAM BUTTON

این دکمه اجازه می دهد تا یک روش خاص برای برخی از برنامه های شستشو ایجاد گردد. این برنامه بخار با کاهش چروک در لباس مرطوب کار می کند و در نتیجه کاهش زمان مورد نیاز برای اتو کردن البسه را کاهش می دهد. الیاف در این برنامه بازسازی شده و از داشتن بوی بد آنها جلوگیری می شود. هر برنامه یک روش اختصاصی بخار را برای اطمینان از کارایی حداکثر تمیز کردن بر اساس نوع پارچه و رنگ مورد استفاده قرار می دهد.

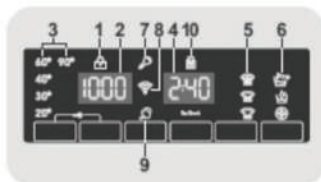
این برنامه باید قبل از انتخاب کلید **start / pause** باید انتخاب گردد

قفل کلیدها KEY LOCK

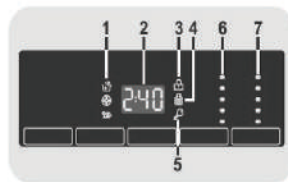
- با فشار دادن همزمان دوکلید **SPIN SPEED** و **TEMPERATURE SELECTION** به مدت ۳ ثانیه کلیه کلیدها غیرفعال می گردند. در این حالت از هرگونه احتمال اشتباه فشار دادن کلیدهای برنامه در زمان اجرای برنامه اصلی شستشو، جلوگیری بعمل آورد.
- این حالت با فشار دادن همزمان دو کلید فوق الذکر غیر فعال می گردد.

صفحه نمایش دیجیتالی DIGITAL DISPLAY

سیستم نشانگر صفحه نمایش به شما این امکان را می دهد تا درباره وضعیت و برنامه ای که ماشین لباسشویی درحال اجرای آن است، مطلع گردید.



پنل ۱



پنل ۲

این چراغ ها به شما نشان می دهد همزمان با برنامه های اصلی شستشو، کدام یک از برنامه های انتخابی قابلیت انتخاب شدن را دارد.

۱- چراغ نشانگر قفل درب Door locked indicator light

- این چراغ نشانگر آن است که در لباسشویی کاملاً بسته است.

قبل از انتخاب دکمه START / PAUSE از بسته بودن درب اطمینان حاصل فرمایید .

- هنگامیکه درب بسته است و دکمه START / PAUSE انتخاب می گردد چراغ نشانگر شروع به چشمک زدن می کند و سپس به صورت روشن باقی می ماند .

اگر در ماشین لباسشویی درست بسته نشده باشد، چراغ به مدت ۷ ثانیه چشمک می زند و سپس به صورت خودکار فعالیت ماشین متوقف می گردد. در این حالت از درست بسته شدن در اطمینان حاصل فرمایید و سپس کلید START / PAUSE را انتخاب نمایید.

۲- دور خشک کن SPIN SPEED

- این قسمت دور خشک کن برنامه انتخاب شده را نشان می دهد که غیر فعال کردن یا تغییر دور خشک کن را برای شما فراهم می کند .

۳- چراغ نشانگر دمای شستشو WASH TEMPERATURE INDICATOR LIGHTS

این قسمت دمای برنامه انتخاب شده را نشان می دهد که قابلیت تنظیم و تغییر و یا حذف آن وجود دارد . چنانچه شما بخواهید شستشو با آب سرد داشته باشید می توانید تمام چراغ های نشانگر مربوط به دما را خاموش نمایید.

۴- مدت زمان شستشو CYCLE DURATION

- هنگامیکه برنامه شستشو شروع می گردد این قسمت مدت زمان شستشو را نشان می دهد که بستگی به نوع برنامه انتخابی دارد
- به محض شروع برنامه شستشو شما می توانید زمان باقیمانده از برنامه شستشو را در این قسمت ببینید.

این ماشین لباسشویی با توجه به مقدار لباس ریخته شده داخل ماشین زمان پایان یافتن برنامه شستشوی انتخاب شده را مشخص می نماید.

۵- چراغ نشانگر سطح لکه بری STAIN LEVEL INDICATORS LIGHTS

- به محض انتخاب برنامه چراغ نشانگر به صورت اتومات روشن می شود که میزان سطح لکه بری تنظیم شده بر روی آن برنامه به شما نشان می دهد.
- جهت انتخاب هریک از سطوح لکه بری ، با کلید مربوطه می توان آن را انتخاب کرد.

۶- چراغ نشانگر برنامه های اضافی انتخاب شده OPTIONS INDICATOR LIGHTS

چراغ های نشانگر نشان می دهد که کدام برنامه باتوجه به دکمه مربوطه انتخاب شده است .

۷- چراغ نشانگر قفل کودک KEY LOCK INDICATOR LIGHT

این نشانگر نشان می دهد که قفل کودک فعال شده است .

۸- چراغ نشانگر wifi

۹- کنترل وزن البسه KG CHECK

دردقایق اولیه چرخه شستشو این نشانگر بر روی صفحه نمایش نمایان می گردد که سنسور تشخیص ظرفیت حجم لباس فعال میگردد و متناسب با آن میزان زمان و آبگیری را تنظیم می نماید .

۱۰- کلید چک کردن کیلوگرم KG CHECK

(این عملکرد فقط برای شستشوی لباس کتان و الیاف مصنوعی فعال می شود)

- در زمان شروع برنامه شستشو، نشانگر KG CHECK برای لحظه ای روشن می ماند تا سنسور هوشمند مربوط به وزن البسه ، زمان مورد نیاز و میزان آب و برق مصرف را محاسبه نماید .
- در طی هر مرحله از شستشو، KG CHECK به شما این امکان را میدهد که در اولین دقایق شروع شستشو اطلاعات زیر را نظارت کنید:
 - تنظیم میزان آب مورد نیاز
 - تنظیم مدت زمان دور شستشو
 - کنترل میزان آبکشی با توجه به نوع الیاف البسه
 - تنظیم میزان چرخش دور دیگ برحسب الیافی که می خواهد بشورد
 - تشخیص مقدار کف با توجه به مقدار آب مورد نیاز آبکشی آن
 - تنظیم دور سرعت خشک کن باتوجه به حجم البسه

حس گر هوشمند SMART TOUCH

این ماشین لباسشویی به تکنولوژی حس گر هوشمند SMART TOUCH مجهز می باشد که به شما این اجازه را می دهد تا از طریق برنامه نرم افزار APP گوشی همراهتان که با سیستم عامل اندروید کار می کند و یا حتی مجهز به سیستم NFC باشد ، برنامه ماشین لباسشویی خود را از راه دور فعال نمایید.

از طریق گوشی همراه خود برنامه Candy Simply -FiApp را دانلود نمایید.

برنامه Candy Simply -Fi App بر روی گوشی هایی که سیستم عامل Android یا IOS را دارند قابلیت نصب و اجرا دارد. بنابر این شما می توانید بر روی ماشین لباسشویی خود تنظیمات لازم را از طریق گوشی همراه هوشمند خود که مجهز به تکنولوژی NFC می باشد مطابق با برنامه های ذیل اجرا و آزمایش آن بهره مند گردید.

اثر متقابل بر روی ماشین لباسشویی + محتوا	گوشی با سیستم عامل اندروید با تکنولوژی NFC
فقط محتوا	گوشی با سیستم عامل اندروید بدون تکنولوژی NFC
فقط محتوا	تبلت با سیستم عامل اندروید
فقط محتوا	گوشی ایفون برند اپل
فقط محتوا	آی پد برند اپل

کاربردهای عملی ویژه

• دستیار صدا VOICE ASSISTANT

یک راهنما که به شما کمک می کند که با استفاده از صدا برنامه ایددآل خود را انتخاب نمایید(لباس الیاف، رنگ، سطح شستشو)

• چرخه های شستشو CYCLES

که می توانید برنامه های شستشو را دانلود و اجرایی نمایید.

• مراقبت هوشمند SMART CARE

کنترل های هوشمند و انجام چرخه شستشوی اتوماتیک درام لباسشویی و راهنمای سیستم های عیب یاب را بر روی ماشین انجام می دهد.

• اطلاعات آماری من MY STATISTICS

آمار و نکات برای یک استفاده موثرتر از ماشین لباسشویی

تمام جزئیات لازم برای کاربردهای عملی حس گر هوشمند SMART TOUCH را از طریق جستجوی APP در حالت SMART MODE دستگاه دریافت کنید و یا به سایت www.candysmarttouch.com مراجعه نمایید.

چگونه از حس گر SMART TOUCH استفاده نمایید ؟

-مرحله اول : ثبت اطلاعات ماشین

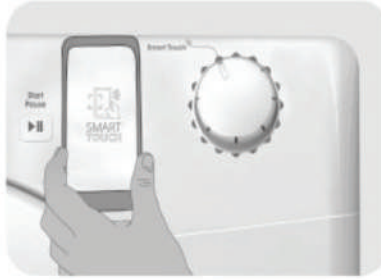
اطلاعات مربوط به لباسشویی خود را وارد نمایید . ابتدا به منوی تنظیمات SETTING گوشی همراه اندروید دار خود مراجعه نموده و گزینه NFC را از داخل منوی Wireless & Network فعال نمایید.

باتوجه به مدل گوشی همراهتان و سیستم عامل اندروید آن ، فعال سازی گزینه NFC متفاوت می باشد . بهتر است جهت کسب اطلاعات بیشتر به دفترچه راهنمای گوشی خود مراجعه نمایید.

- کلید انتخابگر برنامه لباسشویی را چرخانده و بر روی برنامه SMART TOUCH تنظیم نمایید تا سنسور داخل کنترل پنل فعال گردد.
- برنامه APP نصب شده را باز کنید و یک پروفایل ایجاد نمایید و اطلاعات مربوط به دستگاه را براساس دستورالعمل های ظاهر شده بر روی گوشی ثبت نمایید .
- جهت کسب اطلاعات بیشتر فیلم آموزش نصب در سایت www.Candysmarttouch.com/how-to مشاهده فرمایید.

-مرحله دوم : استفاده منظم

- هر بار که می خواهید برنامه ماشین خود را از طریق برنامه App مدیریت نمایید ابتدا باید کلید انتخابگر برنامه لباسشویی خود را بر روی حالت smart touch تنظیم نمایید.
- مطمئن باشید که گوشی شما نیز در حالت stand by نمی باشد و قادر هستید که گزینه NFC را فعال نمایید و بعد طبق مراحل درخواستی عمل نمایید.
- قبل از فعال کردن برنامه شستشوی اصلی ابتدا می بایست الیسه را داخل ماشین لباسشویی قرارداده ، پودر لازم را در محفظه جابودری ریخته ، درب ماشین لباسشویی را بسته و ماشین را آماده سازید.
- برنامه شستشوی مد نظر خود را از روی برنامه APP انتخاب کنید (شروع برنامه ، کنترل کردن چرخه شستشو به صورت هوشمند ، بروز رسانی اطلاعات آماری ماشین و)
- دستورالعمل ها را از روی صفحه نمایش تلفن خود دنبال نمایید . از شما درخواست می گردد که گوشی خود را بر روی لوگوی SMARTTOUCH ماشین لباسشویی قرار دهید ، سپس طبق دستور عمل نمایید .



نکته : گوشی همراه خود را بنحوی نزدیک لوگوی SMART TOUCH قرار دهید تا آنتن NFC آن که در پشت گوشی قرار دارد با قسمت لوگو بر روی کنترل پنل تماس برقرار کند .

اگر شما نمی دانید آنتن NFC گوشی شما در کجای آن قرار گرفته است به آرامی گوشی تان را حوالی لوگوی SMART TOUCH به صورت دورانی بچرخانید تا سیستم App گوشی شما اتصال را تایید نماید. بمنظور اینکه انتقال داده ها با موفقیت انجام گیرد ضروری است که گوشی خود را برای چند ثانیه نزدیک لوگو ثابت نگهدارید تا فرآیند اجرایی کامل گردد و یک پیام بر روی گوشی ظاهر گردد که اطلاعات خروجی تکمیل گردیده است. در این حالت می توانید گوشی خود را از روی کنترل پنل دور نمایید.

- برچسب های متالیک و یا کاورهای ضخیم گوشی همراه می تواند مانع از تبادل اطلاعات بین ماشین و گوشی همراه شما گردد ، لذا برحسب ضرورت آنها را در هنگام انجام این مرحله از گوشی جدا سازید .
- جایگزین کردن بعضی از قطعات جانبی که فابریک خود گوشی نمی باشند: مثل باتری ، قاب پشت و نیز می تواند بر روی عدم اتصال آنتن NFC تاثیر گذار گردد.
- برای نصب اولین بار این برنامه از طریق سیستم App ، کنترل و مدیریت ماشین لباسشویی تنها در صورتی امکان پذیر است که گوشی در مجاورت ماشین قرار داشته باشد ، تکمیل مراحل از اتاق مجاور دیگر و یا حتی بیرون از خانه امکان پذیر نمی باشد.

جدول برنامه ها مربوط به پنل ۱

PROGRAMME	kg (MAX.)* (see control panel)								°C	1)		
	5 kg	6 kg	7 kg	8 kg	9 kg	10 kg	11 kg	12 kg		(MAX.)	2	
EcoMix 20°	شستشوی اقتصادی ۲۰ دقیقه ای								20°	●	●	
	شستشوی البسه رنگ								40°	●	●	
	شستشوی لباس کودک								60°	●	●	
 59Min.	شستشوی روزانه ۵۹ دقیقه ای								60°	●	●	
 14/30/44Min.	شستشو سریع								30°	●	●	
	۱۴ دقیقه - ۳۰ دقیقه								30°	●	●	
	۴ دقیقه								40°	●	●	
	شستشوی دستی / ابریشمی								30°	●	●	
	شستشو لباس پشمی								40°	●	●	
	آبگشی								-	▲	●	
	تخلیه + خشک کن								-			
	ظریف شویی								40°	●	●	
	شستشوی لباس با الیاف متفاوت								60°	●	●	(●)
	شستشوی لباس نخی								60°	●	●	(●)
	شستشوی سفید شور								90°	●	●	(●)
	شستشوی اتوکشی اسان (ضد چروک)								30°	●	●	(●)
Smart Touch 	<p>برنامه نرم افزاری قابل تنظیم که شما می توانید از طریق سیستم App گوشی همراه خود بر روی ماشین لباسشویی اجرا نمایید و یا برنامه هایی را برای لباسشویی خود دانلود و اجرا نمایید (جهت اطلاعات بیشتر به بخش اختصاصی در دفترچه مراجعه کنید) . در برنامه Smart touch کارخانه تولید کننده یک برنامه شستشوی درام Auto clean را به صورت قراردادی تنظیم نموده است که شما به کمک آن می توانید داخل ماشین لباسشویی خود را شستشو دهید.</p>											

جدول برنامه ها مربوط به پتل ۲

PROGRAMME		kg (MAX.) * (see control panel)											°C	1)		
		5	6	7	8	9	10	11	12	(MAX.)	2			1		
	شستشوی سفید شور	5	6	7	8	9	10	11	12	90°	●	●				
	شستشوی لباس نخی + پیش شستشو	5	6	7	8	9	10	11	12	60°	●	●	(●)			
EcoMix 20°	شستشوی اقتصادی با دمای 20° درجه	5	6	7	8	9	10	11	12	20°	●	●				
	شستشوی لباس نخی	5	6	7	8	9	10	11	12	60°	●	●				
	۱۴ دقیقه	1	1	1	1,5	1,5	1,5	1,5	2	30°	●	●				
	۳۰ دقیقه شستشو سریع	1,5	2	2,5	2,5	2,5	2,5	2,5	3	30°	●	●				
	۴۴ دقیقه	3	3	3,5	3,5	3,5	3,5	3,5	4	40°	●	●				
	شستشوی دستی	1	1	1	2	2	2	2	2,5	30°	●	●				
	شستشو لباس پشمی	1	1	1	2	2	2	2	2,5	40°	●	●				
	آبکشی	-	-	-	-	-	-	-	-	-	△	●				
	تخلیه + خشک کن	-	-	-	-	-	-	-	-	-						
	ظریف شویی	2	2	2,5	2,5	2,5	2,5	2,5	3	40°	●	●				
	شستشوی لباس با الیاف متفاوت	2,5	3	3,5	4	4,5	5	5,5	6	60°	●	●				
	شستشوی روزانه ۵۹ دقیقه ای	1,5	2	2,5	3	3	3,5	3,5	4	60°	●	●				
	شستشوی لباس کودک	3,5	4	4,5	5,5	6	6,5	7	8	60°	●	●				
	شستشوی اتوگشی اسان (ضد چروک)	2,5	3	3,5	4	4,5	5	5,5	6	30°	●	●				
Smart Touch	<p>برنامه نرم افزاری قابل تنظیم که شما می توانید از طریق سیستم App گوشی همراه خود بروی ماشین لباسشویی اجرا نمایید و یا برنامه هایی را برای لباسشویی خود دانلود و اجرا نمایید (جهت اطلاعات بیشتر به بخش اختصاصی در دفترچه مراجعه کنید) . در برنامه Smart touch کارخانه تولید کننده یک برنامه شستشوی درام Auto clean را به صورت قراردادی تنظیم نموده است که شما به کمک آن می توانید داخل ماشین لباسشویی خود را شستشو بدهید.</p>															

لطفاً این نکات را ملاحظه فرمائید.

* حداکثر لباس قابل شستشو با توجه به مدل لباسشویی انتخاب گردد. (کنترل پنل را ببینید)

پنل ۱



پنل ۲



برنامه استاندارد شستشو برطبق استانداردهای

برنامه شستشو لباسهای کتانی با ۶۰ درجه حرارت

برنامه شستشو لباسهای کتانی با ۴۰ درجه حرارت

نوع برنامه در نظر گرفته شده در این ماشین مناسب برای الیاف کتان با میزان کثیفی معمولی می باشد. که با استفاده بهینه از آب و انرژی بهترین نتیجه شستشو را خواهد داشت. این برنامه با قابلیت تنظیم درجه حرارت با توجه به لیبیل روی لباس را دارند که البته درجه حرارت واقعی آب ممکن است مقدار کمی با آنچه در برنامه شستشو ذکر شده متفاوت باشد.

تنها برای لباسشویی هایی که مخزن پودر مایع دارند :

زمانیکه بعضی از لباس هایی که می خواهید داخل ماشین شستشو دهید دارای لکه می باشند و شما می خواهید از مواد سفید کننده جهت رفع لکه ها استفاده نمایید بهتر است مواد سفید کننده را داخل محفظه مخصوص آن که با علامت 2 در قسمت محفظه جابودری نشان داده شده است بریزید و برنامه مخصوص آبکشی را فعال نمایید. سپس بعد از اتمام این مرحله کلید انتخابگر برنامه را روی حالت "OFF" قرار داده و الباقی البسه را داخل درام لباسشویی اضافه نمایید و از طریق انتخاب برنامه شستشوی درخواستی ، عمل شستشو را انجام دهید .

۱-زمانیکه یک برنامه انتخاب می گردد ، بر روی صفحه نمایشگر میزان دماهای پیشنهادی توسط دستگاه که می تواند با نوع برنامه انتخابی شما ، مورد استفاده قرار گیرد نشان داده شود .

۲-بعضی از برنامه های شستشو به شما نشان می دهد با کدام یک از آنها می توانید با استفاده از برنامه STAIN LEVEL میزان شدت شستشو را تنظیم نمایید.

۳-با انتخاب کردن برنامه RAPID از روی دکمه برنامه ها به شما این امکان داده می شود که سه نوع برنامه شستشوی ۱۴ دقیقه ، ۳۰ دقیقه و ۴۴ دقیقه ای را جهت شستشو انتخاب نمایید.

انتخاب برنامه

برای شستشوی انواع پارچه ها و سطوح مختلف کثیفی می توان برنامه های شستشو متفاوت را انتخاب نمود. (به جدول برنامه شستشو توجه کنید)

برنامه شستشوی اقتصادی ۲۰درجه سانتی گراد Eco 20

یک برنامه ابتکاری که با مصرف کم انرژی به شما امکان شستشوی همزمان الیاف مصنوعی و کتان را با دمای ۲۰ درجه و بهترین کیفیت می دهد. که نسبت به برنامه کتان ۴۰ درجه، تا ۴۰ درصد در میزان مصرف انرژی صرفه جویی می کند.

برنامه الیاف رنگ COLORED *

بشما این اجازه را می دهد تا الیاف متفاوت و رنگی را باهم شستشو دهید. میزان چرخش درام و سطح آب به صورت بهینه می باشد. در این برنامه در طی شستشو و آبکشی عملکرد خشک کن کاهش سطح چروک در الیاف می باشد.

برنامه شستشوی البسه کودک BABY CARES

این برنامه جهت شستن البسه کودک با تأثیر پاک کنندگی و استریل بالا انجام می گیرد. دما در این برنامه ۶۰ درجه می باشد.

برنامه شستشوی روزانه ۵۹ دقیقه ای DAILY 59 Min

این یک برنامه طراحی شده است که عملکرد شستشو را باکیفیت مطلوب انجام می دهد ضمن اینکه زمان شستشو کاهش می یابد. مناسب برای شستن لباس هایی که کمتر از ظرفیت واقعی درام می خواهید شستشو دهید.

برنامه شستشوی سریع ۴۴/۳۰/۱۴ دقیقه ای Rapid 14 Min/30 Min/44 Min

یک دور شستشو که برای حجم کم البسه ای که نیمه کثیف هستند پیشنهاد می گردد. توصیه می گردد در زمان استفاده از این برنامه شستشو میزان مصرف پودر نسبت به میزان معمولی کاهش یابد. این برنامه را متناسب با هر نوع برنامه از دوره های زمانی انتخاب شده ۴۴/۳۰/۱۴ دقیقه ای اجرا نمایید.

برنامه شستن البسه ابریشمی handwash/ SILK

این برنامه مناسب برای شستشوی لباس های ابریشمی که بر روی لیبل آنها واژه قابلیت شستشو با ماشین ذکر شده است، استفاده می گردد. چرخش لگن شستشو با ملایمت انجام می شود و دمای آب بیشتر از ۳۰ درجه نمی شود. آبکشی نیز به آرامی انجام می شود.

برنامه شستشو لباسهای پشمی WOOL

جهت شستشو، فقط لباس‌های پشمی که روی لیبل آنها قابلیت شستشو با ماشین لباسشویی ذکر شده را استفاده کنید.

آبکشی Rinse

این برنامه به شما امکان ۳ بار آبکشی و خشک کن را می‌دهد. (که می‌توان آنرا با کلید مربوطه بیشتر یا کمتر کرد). این برنامه آبکشی برای هر نوع الیافی کارایی دارد. بعنوان مثال برای آبکشی البسه ای که با دست شسته شده اند .

تخلیه + خشک کن SPIN+DRAIN

این برنامه عملکرد خشک کن را با بالاترین میزان انجام می‌دهد. ضمناً امکان کاهش یا حذف سرعت خشک کن با استفاده از کلید مربوطه نیز وجود دارد.

برنامه ظریف شویی DELICATES

برای شستشوی الیاف ظریف و قابل شستشو در لباسشویی از این برنامه استفاده نمایید. به هنگام استفاده از این برنامه، ماشین بیشترین سطح آبیگری را جهت جلوگیری از صدمه دیدن البسه انجام میدهد.

برنامه شستشوی ترکیبی MIXED

یک برنامه شامل شستشوی اصلی و آبکشی که با چرخش متناوب درام و جریان یکنواخت آب البسه با بهترین کیفیت شسته خواهند شد ضمن اینکه سرعت کم خشک کن باعث چروک کمتر البسه نیز می‌شود.

برنامه نخی COTTON

این برنامه مناسب پارچه های نخی می باشد که میزان کثیفی آنها معمولی است. این برنامه به میزان مصرف انرژی و آب کمتر نیز کمک می کند.

برنامه شستشوی الیاف سفید Whites

یک برنامه شستشوی قوی که در دور خشک کن نهایی با حداکثر سرعت بیشترین اثربخشی را دارد.

برنامه اتوکشی آسان EASY IRON

این برنامه مناسب الیاف ترکیبی می باشد و با استفاده از عملکرد بخار و کاهش چروک باعث بازسازی الیاف میگردد و به همین علت بهتر اتوکشی می شوند .

** COTTON + PREWASH + پیش شستشو

این برنامه طوری طراحی شده است که لکه های قوی از روی لباس سفید نخی برطرف گردند . برنامه پیش شستشو میزان کثیفی را از بین می برد . در این حالت باید مقداری مواد شوینده در محفظه "1" جاپودری ریخته شود (این میزان باید معادل ۲۰٪ از میزان پودر شوینده ای باشد که برای برنامه های اصلی لازم است)

برنامه SMART TOUCH

برنامه نرم افزاری قابل تنظیم که شما می توانید از طریق سیستم App گوشی همراه خود بروی ماشین لباسشویی اجرا نمایید و یا برنامه هایی را برای لباسشویی خود دانلود و اجرا نمایید (جهت اطلاعات بیشتر به بخش اختصاصی در دفترچه مراجعه کنید) . در برنامه Smart touch کارخانه تولید کننده یک برنامه شستشوی درام Auto clean را به صورت قراردادی تنظیم نموده است که شما به کمک آن می توانید داخل درام ماشین لباسشویی خود را شستشو داده و باعث افزایش طول عمر ماشین لباسشویی گردید.

جهت انجام برنامه شستشوی درام Auto clean مطمئن شوید که داخل درام کاملاً خالی و بدون البسه باشد . از مواد شوینده نیز جهت پاک کنندگی بهتر می توانید استفاده نمایید. درب لباسشویی را کنترل کنید که بسته باشد و پس از اتمام برنامه شستشو درب لباسشویی را جهت خشک شدن بهتر درام باز بگذارید .

توصیه می گردد هر ۵۰ بار که از ماشین لباسشویی استفاده می کنید برنامه شستشوی درام Auto clean را اجرا نمایید .

۷-جدول رفع نقص و وارانتی

چنانچه ماشین لباسشویی شما درست کار نمی کند ، می توانید با مراجعه به جدول ذیل و استفاده از نکات کاربردی آن نسبت به رفع نقص آن اقدام نمایید.

برای مدل های لباسشویی که دارای حس گر هوشمند SMART TOUCH می باشند

برنامه CANDY SIMPLY-FI APP یک برنامه ویژه بازرسی کلی دارد که به شما این اجازه را می دهد تا قابلیت ها و وضعیت ماشین لباسشویی خود را در هر زمان کنترل کنید. برای استفاده از این نرم افزار شما به یک گوشی هوشمند با تکنولوژی NFC دارید. اگر صفحه نمایش لباسشویی شما یک خطا را نشان می دهد، شما می توانید برنامه App خود را بروی گوشی همراهتان فعال نمایید و گوشی خود را بروی لوگوی SMART TOUCH کنترل پنل ماشین لباسشویی خود قرارداده و سپس قادر خواهید شد که مشکل را مستقیماً از روی صفحه گوشی خوانده و درصد رفع آن برآید.

- در ماشین های لباسشویی که دارای صفحه نمایش هستند اکثر اشتباهات با کد ترکیبی حرف و عدد نشان داده می شود مثال E2=ERROR 2
- در ماشین های لباسشویی که فاقد صفحه نمایش هستند اکثر اشتباهات با خاموش روشن شدن چراغ ها نشان داده می شود مثال (دوبار چشمک زدن چراغ ها با مکث ۵ ثانیه ای : ERROR 2

علت	خطا
<ul style="list-style-type: none"> • ماشین نمی تواند درست آبیگری نماید 	E2 در مدل های دارای صفحه نمایش یا ۲ بار چشمک زدن چراغ ها در مدل های فاقد صفحه نمایش
<ul style="list-style-type: none"> - مطمئن شوید که شیر آب را کامل باز کرده اید. - مطمئن شوید شیلنگ تخلیه پیچ خوردگی ندارد - مطمئن شوید لوله تخلیه در ارتفاع مناسب قرار گرفته است 	
شیر آب را ببندید. شیلنگ تخلیه را از قسمت پشت لباسشویی باز نمایید و کنترل کنید شی خارجی در فیلتر گیر نکرده است.	E3 در مدل های دارای صفحه نمایش یا 3 بار چشمک زدن چراغ ها در مدل های فاقد صفحه نمایش
<ul style="list-style-type: none"> • عمل تخلیه به درستی انجام نمی گیرد 	
<ul style="list-style-type: none"> -مطمئن شوید فیلتر مسدود نشده است -مطمئن شوید شیلنگ تخلیه پیچ خوردگی ندارد. -مطمئن شوید چاه فاضلاب منزل مسدود نشده باشد. 	E4 در مدل های دارای صفحه نمایش یا 4 بار چشمک زدن چراغ ها در مدل های فاقد صفحه نمایش
<ul style="list-style-type: none"> • مقدار کف و آب زیاد است 	
<ul style="list-style-type: none"> - مطمئن شوید میزان کافی پودر شوینده استفاده شده است و پودر شوینده مصرف مناسب استفاده در ماشین لباسشویی می باشد. 	E7 در مدل های دارای صفحه نمایش
<ul style="list-style-type: none"> • مشکل درب وجود دارد. 	

<p>- مطمئن شوید درب به صورت کامل بسته شده است . - مطمئن شوید البسه لای درب و درام گیر نکرده است . نکته : چنانچه درب قفل شده است . دستگاه را خاموش کرده و دوشاخه آن را از پریز بیرون کشیده و بعد از ۲ تا ۳ دقیقه درب لباسشویی باز خواهد شد.</p>	<p>یا ۷ بار چشمک زدن چراغ ها در مدل های فاقد صفحه نمایش</p>
<ul style="list-style-type: none"> دستگاه را خاموش نموده و دوشاخه را از پریز جدا نمایید و چند دقیقه صبر نمایید . سپس ماشین را روشن نمایید و برنامه را دوباره تنظیم نمایید. اگر دوباره خطا را مشاهده نمودید با نمایندگی های مجاز تماس حاصل فرمایید. 	<p>کدهای دیگر</p>
<ul style="list-style-type: none"> مطمئن شوید دستگاه به پریز برق وصل شده است مطمئن شوید دستگاه را روشن نموده اید. مطمئن شوید جریان برق در پریز وجود دارد. درب را باز و بسته نمایید و بسته بودن آن اطمینان یابید کنترل نمایید آیا برنامه شستشو را انتخاب نموده اید و آیا دکمه شروع START را زده اید مطمئن شوید دستگاه در حالت مکث و یا در حالت برنامه تاخیر زمان شستشو نمی باشد 	<p>ماشین لباسشویی درست کار نمی کند و یا اصلا کار نمی کند</p>
<ul style="list-style-type: none"> ممکن است نشستی ازواشری باشد که بین شیلنگ ورودی آب و شیر آب قرارداد . دراین صورت نسبت به تعویض آن اقدام نمایید. احتمال دارد فیلتر جلوی دستگاه مسدود شده است 	<p>نشستی جریان آب وجود دارد</p>
<ul style="list-style-type: none"> احتمال دارد ماشین به سیستم شناسایی تجهیز شده باشد که از آسیب احتمالی بدلیل بارگیری نادرست البسه در داخل درام قبل از اجرای برنامه خشک کن جلوگیری نماید ماشین در صدد ایجاد تعادل البسه در داخل درام است و به همین علت زمان افزایش یافته است سرعت خشک کن را کاهش داده تا از صدا و لرزش بکاهد بدلیل محافظت ماشین چرخه خشک کن متوقف گردیده که در این حالت باید عدم تعادل البسه داخل درام را رفع و نسبت به شروع مجدد برنامه خشک کن اقدام گردد. شاید آب بطور کامل تخلیه نشده است . برای چند دقیقه صبر نمایید اگر مشکل برطرف نشد به قسمت ERROR3 مراجع گردد. بعضی از مدل ها فاقد گزینه NO SPIN می باشند . مطمئن شوید که این گزینه انتخاب نشده باشد. 	<p>عمل خشک کن در لباسشویی بدرستی انجام نمی گیرد</p>

<ul style="list-style-type: none"> • بررسی نمایید چه برنامه ای انتخاب شده است و آیا تاثیری بر روی عملکرد چرخه خشک کن دارد یا خیر • پودر شوینده اضافی روی عملکرد خشک کن اثر می گذارد. پس مطمئن شوید که میزان پودر مصرفی کافی بوده است یا خیر . 	
<p>محل استقرار لباسشویی سطح نیست، در صورت لزوم همانطور که در بخش مربوطه ذکر شد، پایه ها را تنظیم کنید.</p>	<p>لرزش شدید حین مرحله خشک کن</p>
<p>مطمئن شوید پیچ های انتقال باز شده اند.</p>	
<p>لباس ها در لباسشویی تراز چیده نشده اند.</p>	

استفاده از ماده شستشو بدون فسفات ممکن است باعث بروز مشکلات زیر شود:

- تیرگی آب لوله تخلیه: بخاطر ذرات معلق باقی مانده از ماده شستشو است که تاثیر منفی بر روی کیفیت آبکشی ندارد.
- مشاهده پودر سفید در لباسشویی، در پایان شستشو: این مسئله عادی است، پودر توسط لباس ها جذب نشده و رنگش تغییر نکرده است.
- برای از بین بردن این ذرات معلق برنامه Rinse را انتخاب کنید و در آینده مقدار کمتری ماده شستشو استفاده کنید.
- مشاهده کف در آخرین آبکشی: نیاز به اجرای برنامه Rinse نیست، در نظر داشته باشید دفعه بعد مقدار کمتری ماده شستشو استفاده کنید.
- کف فراوان: این امر بدلیل ماده آنیونی فعال در مواد شستشو است که در مرحله آبکشی سخت بده که حذف شود، در این مورد اجرای مجدد برنامه Rinse کمکی نخواهد کرد، پیشنهاد می شود یک تمیز کننده شستشوی مخصوص ماشین لباسشویی استفاده شود.
- اگر مشکل حل نشد یا فکر کردید اشکالی در کار است، فوراً با مرکز خدمات پس از فروش تماس بگیرید.
- پیشنهاد می شود همیشه از قطعات جانبی اصل استفاده شود، که از طریق مراکز خدمات پس از فروش قابل تهیه می باشد.

گارانتی: این محصول دارای گارانتی می باشد که شرایط آن در گواهینامه همراه محصول ذکر شده است. گواهینامه گارانتی محصول باید در زمان معین پس از خرید پر شود و نگهداری گردد، تا اگر مورد خرابی پیش آمد به مرکز خدمات پس از فروش ارائه گردد. مدارک خرید باید در زمان تعمیر و استفاده از گارانتی محصول موجود باشد.

WIRELESS PARAMETER پارامترهای بی سیم

(for model with NFC function)

Parameter	Specifications
Wireless Standard	ISO/IEC 14443 Type A and NFC Forum Type 4
Frequency band	13,553-13,567 MHz (centre frequency 13,560 MHz)
Magnetic field limit	< 42dB μ A/m (at 10 meters)

(for model with Wi-Fi function)

Parameter	Specifications
Wireless Standard	802.11 b/g/n
Frequency range	2,412 GHz. - 2,484 GHz.
Max Trasmit Power	802.11b (11Mbps) +18,5 \pm 2 dBm 802.11g (54Mbps) +16 \pm 2 dBm 802.11n (HT20, MCS7) +14 \pm 2 dBm
Minimum Receiving Sensitivity	802.11b (11Mbps) -93 dBm 802.11g (54Mbps) -85 dBm 802.11n (HT20, MCS7) -82 dBm

نکات مهم و قابل توجه مربوط به گارانتی محصول

- ۱- در صورتیکه ضمانتنامه کالای خریداری شده توسط نمایندگی مجاز شرکت پاک سرویس تکمیل شده باشد، محصول به مدت ۲۴ ماه از تاریخ نصب گارانتی می گردد.
- ۲- نصب و راه اندازی دستگاه به صورت رایگان انجام می گردد.
- ۳- هنگام خروج طولانی مدت از منزل شیرهای ورودی آب باید بسته شود.
- ۴- دستگاه هایی که نیاز به تعمیر دارند باید به همراه کارت گارانتی به تعمیرگاه فرستاده شود.
- ۵- مشتری موظف است از سلامت ظاهری دستگاه خود (خط و خش و ضرب دیدگی بدنه و اجزای ظاهری) به هنگام تحویل از فروشنده اطمینان حاصل نماید زیرا شرکت پاک سرویس هیچگونه تعهدی جهت سلامت ظاهری دستگاه پس از تحویل گرفتن محصول از فروشگاه را ندارد
- ۶- لطفاً کارت گارانتی تا پایان مدت زمان ضمانت نگهداری شود.

مواردی که موجب نقض گارانتی می شود عبارتند از :

- ۱- سهل انگاری و حمل نادرست و اشکالاتی که در اثر استفاده غیر اصولی مصرف کننده پیش بیاید.
- ۲- نصب محصول در حمام یا هر مکان مرطوب دیگر .
- ۳- در صورتی که هرگونه جابجایی پس از نصب یا واگذاری به غیر بدون هماهنگی با مرکز خدمات مشتریان صورت گیرد ضمانتنامه را از درجه اعتبار ساقط می نماید.

گواهی ضمانت محصول

- ۱- واحد خدمات پس از فروش این شرکت تعمیر یا جاگزینی قطعات را به صورت رایگان در طی مدت ضمانت انجام خواهد داد.
- ۲- برای استفاده از امتیازات این ضمانتنامه شما باید مدارک و مستند در خصوص خرید این دستگاه و اینکه بر اساس دستورالعمل های دفترچه راهنما مورد استفاده قرار گرفته است، ارائه کنید.
- ۳- این ضمانت نامه باعث تاثیر قرار گرفتن حقوق مدون و اجتماعی شما نمی باشد و نمایندگی شرکت مسئولیتی در قبال مواردی که در خصوص استفاده این کالا در دفترچه راهنمای آن قید نشده است را ندارد

پاک سروسز
۸۰۶۱