

# CANDY

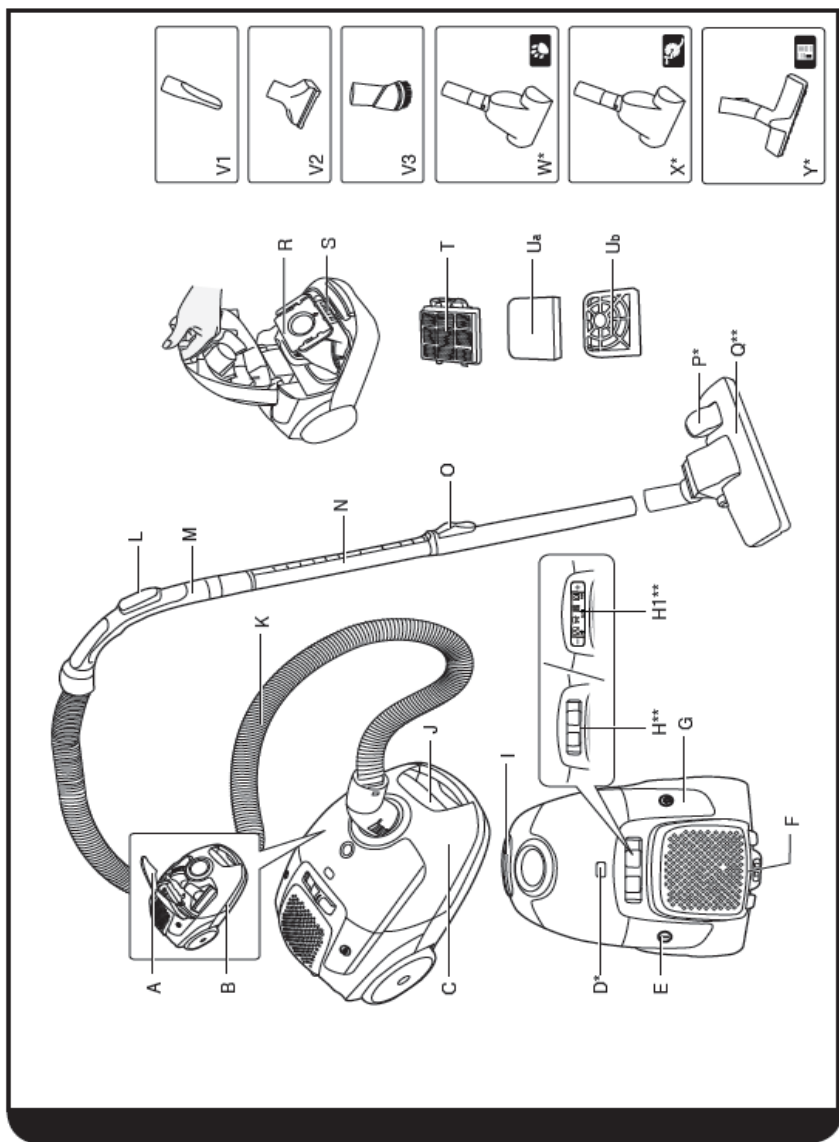
دفتربه راهنمای جاروبرقی



## Telios *Extra*

خواهشمند است قبل از استفاده از این دستگاه دفتربه راهنما را به دقت مطالعه نمایید.

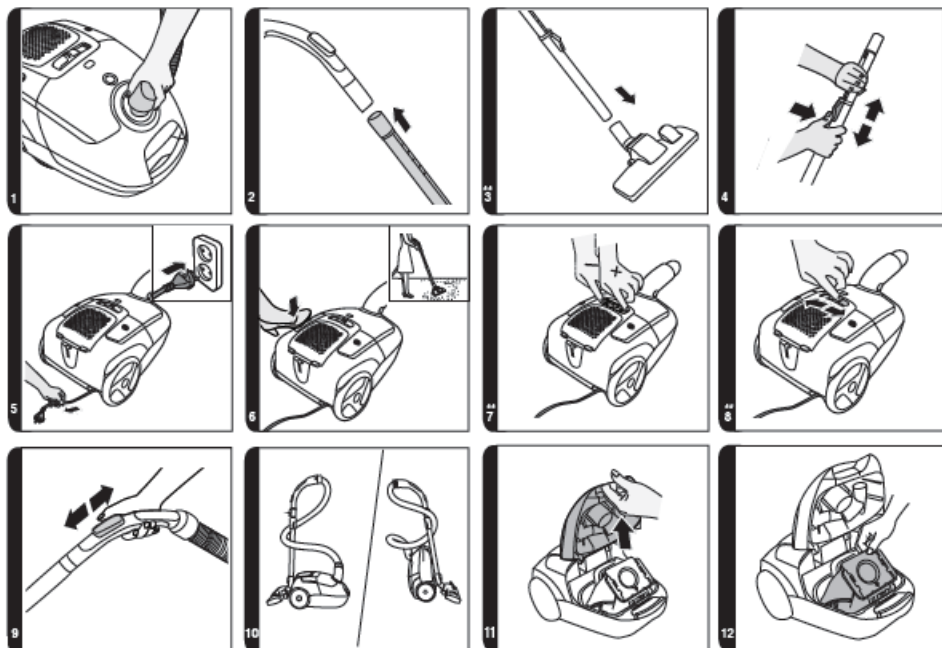




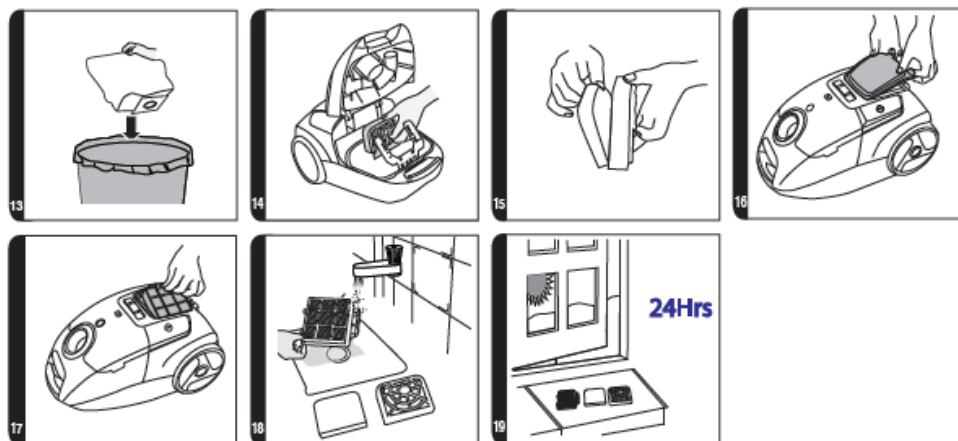
\*Certain Models Only

\*\*May vary according to models

\* فقط در برخی مدل ها  
 \*\*در برخی مدل ها، شکل نازل ممکن است متفاوت باشد



\*Certain Models Only \*\*May vary according to models



## نکات ایمنی

این وسیله را تنها جهت مصارف خانگی و مواردی که در این دفترچه ذکر شده استفاده نمایید

▪ هرگز جاروبرقی را در هنگام اتصال آن به پریز برق رها نکنید. ابتدا جارو برقی را خاموش کرده سپس دو شاخه آن را از پریز برق بکشید.

▪ این وسیله جهت استفاده کودکان و افراد دارای معلولیت حسی و یا ذهنی، کم توان جسمی، معلول و یا عقب مانده ذهنی بجز زمانیکه تحت نظارت بوده و با رعایت نکات دستور العمل ایمن نمی باشد،

▪ جهت جلوگیری از بروز صدمات احتمالی، الزامی است تعویض کابل برق صرفاً توسط سرویس کار با تجربه شرکت فروشنده انجام گردد.

▪ از نزدیک نمودن دست و پا، لباس های رها شده در زمین و مو به برس جاروبرقی اجتناب کنید.

▪ تنها متعلقات ساخته شده توسط شرکت کندی را برای این وسیله استفاده کنید. از جارو کردن

اشیای تیز و سخت، کبریت، خاکستر داغ، ته مانده سیگار و یا موارد مشابه پرهیزید.

▪ هرگز از جاروبرقی جهت مکش مواد اشتعال زا و شیمیایی، گازها و بخارات استفاده نکنید.

▪ هرگز در هنگام استفاده سیم برق را از پریز نکشید و از سیم برق جهت کشیدن دوشاخه از پریز استفاده نکنید.

▪ در صورتیکه متوجه شدید عملکرد دستگاه حالت عادی ندارد، فوراً آن را خاموش نمایید

## الکتریسته ساکن

▪ از این جاروبرقی در خارج از منزل و یا سطوح خیس استفاده نکنید.

▪ از جارو کردن اشیای تیز و سخت، کبریت، خاکستر داغ، ته مانده سیگار و یا موارد مشابه پرهیزید.

▪ هرگز از جاروبرقی جهت مکش مواد اشتعال زا و شیمیایی، گازها و بخارات استفاده نکنید.

▪ هرگز در هنگام استفاده سیم برق را از پریز نکشید و از سیم برق جهت کشیدن دوشاخه از پریز استفاده نکنید.

▪ در صورتیکه متوجه شدید عملکرد دستگاه حالت عادی ندارد، فوراً آن را خاموش نمایید

## شناخت قطعات جاروبرقی

- A : درب متعلقات جاروبرقی  
 B : بدنه اصلی جاروبرقی  
 C : درب کیسه جاروبرقی  
 D : نشانگر وضعیت کیسه\*  
 E : پدال خاموش/روشن  
 F : درپوش فیلتر خروجی  
 G : پدال سیم جمع کن  
 H : ولوم تنظیم قدرت مکش\*\*  
 H1. نمایشگر LED تنظیم قدرت\*\* و نشانگر تنظیم مکش\*  
 I : دستگیره  
 J : ضامن درب  
 K : لوله خرطومی  
 L : رگلاتور مکش  
 M : دستگیره لوله خرطومی  
 N : لوله تلسکوپی  
 O : ضامن تنظیم لوله تلسکوپی  
 P : پدال وضعیت برس\*  
 Q : برس کف و فرش\*\*  
 R : کیسه  
 S : نگهدارنده کیسه  
 T : فیلتر خروجی  
 Ua : فیلتر جلوی موتور  
 Ub : قاب فیلتر موتور  
 V : لوازم جانبی  
 v1 : برس گوشه  
 v2 : برس میلمان  
 v3 : برس گردگیری  
 W : برس مو جمع کن توربو  
 X : برس مینی ضد آلرژی  
 Y : برس پارکت

## خدمات پس از فروش

- برای اطمینان از عملکرد مستمر و ایمن جاروبرقی توصیه می گردد جهت دریافت با مراکز مجاز خدمات پس از فروش تماس حاصل فرمایید.

## نحوه نصب قطعات جانبی

- ابتدا کلیه متعلقات را از بسته بندی خارج نمایید.
- ۱ - لوله خرطومی را به بدنه اصلی جاروبرقی متصل نمایید و از اتصال صحیح آن مطمئن شوید. برای جدا کردن لوله از بدنه، ضامن را به آرامی فشار دهید و آن را به سمت بیرون بکشید
  - ۲ - دستگیره را به لوله تلسکوپی متصل نمایید.
  - ۳ - نازل کف را به انتهای لوله تلسکوپی متصل نمایید.

## راه اندازی و نحوه استفاده از دستگاه

۱. کابل برق را به دوشاخه وصل کنید. کابل را بیشتر از علامت قرمز رنگ آن بیرون نکشید.
۲. ارتفاع لوله تلسکوپی را به اندازه مناسب تنظیم نمایید.
۳. با استفاده از پدال برس کف، نوع سطحی را که قصد تمیز کردن آن را دارید انتخاب کنید
  - برای استفاده روی سطوح زبر، پدال را در حالت پائین قرار دهید.
  - برای استفاده بر روی سطوح نرم مثل فرش، پدال را در حالت بالا قرار دهید.
- ۴ - جهت روشن کردن جاروبرقی از کلید **on/off** استفاده نمایید.
- ۵ - جهت تنظیم قدرت مکش جاروبرقی از کلید تعبیه شده استفاده نمایید.
- ۶ - میتوان با استفاده از سوپاپ مکش روی دسته، میزان مکش را تنظیم نمود.

۷- پس از اتمام کار جهت خاموش کردن جاروبرقی از کلید **on/off** استفاده کنید. دو شاخه را جدا کرده و توسط پدال جمع کننده سیم برق، کابل برق جاروبرقی را جمع کنید. برای نگه داشتن لوله و خرطومی از گیره نگهدارنده آن در پشت و جلوی دستگاه استفاده نمایید.

### نحوه جمع نمودن دستگاه

- ۱- اگر قصد استفاده مجدد دارید، لوله جاروبرقی را در حالت موقت قرار دهید. برای نگه داشتن لوله و خرطومی از گیره نگهدارنده آن در پشت و جلوی دستگاه استفاده نمایید.
- ۲- چنانچه قصد ندارید، لوله خرطومی، تلسکوپی و نازل کف بصورت کمجا بسته می شوند

### نگهداری از دستگاه

#### - تعویض کیسه

در صورتیکه نشانگر پرشدن کیسه، رنگ قرمز را نشان می دهد لطفا کیسه را تعویض نمایید.

- ۱- ابتدا لوله خرطومی را از دستگاه جدا نمایید.
  - ۲- سپس درب محفظه کیسه را باز کنید و ضامن کیسه را فشرده تا کیسه رها شود. درب کیسه را برای جلوگیری از پخش شدن گرد و خاک در محیط ببندید.
  - ۳- کیسه جدید را طبق تصویر در محل خود قرار دهید.
  - ۴- درب کیسه را ببندید.
- در نظر داشته باشید ممکن است رنگ نشانگر پر بودن بعلت مسدود شدن قرمز شده باشد. برای آگاهی از رفع این مشکل بخش رفع گرفتگی جاروبرقی را مطالعه فرمایید.



### - تمیز کردن فیلتر -

پس از هر بار تعویض کیسه ، لطفاً برای کارایی مطلوب و استفاده بهینه از دستگاه فیلتر پشت موتور و فیلتر کانال خروجی جاروبرقی را بشویید.

### - نحوه تمیز کردن فیلتر پشت موتور

- ۱ - جهت باز کردن درب کیسه چفت درب را بلند نمایید.
  - ۲ - جهت خارج کردن فیلتر پشت موتور ابتدا کیسه را خارج کنید.
  - ۳ - مطابق تصویر فیلتر را از قاب نگهدارنده جدا کنید.
  - ۴ - فیلتر را با آب ولرم بشویید. و صبر کنید تا بصورت کامل خشک شود.
- سپس فیلتر را دوباره سر جای خود نصب نمایید.

### - نحوه تمیز کردن فیلتر کانال خروجی

- ۱ - برای خارج کردن فیلتر ، درب کیسه را باز کرده و فیلتر پنجره ای را خارج نمایید.
- ۲ - فیلتر را با آب ولرم بشویید. صبر کنید تا بصورت کامل خشک شود سپس فیلتر را دوباره سر جای خود نصب نمایید .

### - در نظر داشته باشید:

- ۱ - لطفاً برای شستن فیلتر از آب داغ و یا انواع شوینده ها استفاده نشود.
- ۲ - از روشن کردن دستگاه بدون فیلتر جدا خودداری فرمایید.

### - نحوه تمیز کردن کیسه دائمی (فقط در بعضی از مدل ها)

برای کارایی مطلوب و استفاده بهینه از دستگاه پیشنهاد میشود که کیسه دائمی را پس از ۵ مرتبه که آن را تخلیه نموده اید، زیر آب ولرم شسته و آنرا کاملاً خشک نمایید سپس مجدداً آن را نصب نمایید.

## - چگونگی رفع گرفتگی جاروبرقی

چنانچه نشانگر وضعیت کیسه قرمز شود:

- ۱ - بررسی نمایید اگر کیسه پر شده باشد به بخش تعویض کیسه مراجعه فرمایید.
- ۲ - اگر کیسه پر نشده بود موارد زیر را بررسی نمایید.
  - آیا فیلتر بایستی شسته شود؟ اگر چنین بود لطفاً به بخش شستن فیلتر مراجعه کنید.
  - بررسی نمایید تا هیچ کدام از قسمت های دیگر جاروبرقی مسدود نشده باشد. می توانید برای رفع گرفتگی لوله خرطومی و لوله تلسکوپی از لوله پلاستیکی و یا شیلنگ یا میله هایی که نوک تیز نباشند استفاده نمایید.

### △ هشدار:

توجه داشته باشید ، نشانگر زمان پر بودن کیسه ، انسداد در قطعات مکشی یا کثیفی فیلترها به رنگ قرمز در خواهد آمد.  
 اگر در این شرایط و بیش از ۱۰ دقیقه از جاروبرقی استفاده گردد، جریان الکتریکی دستگاه برای جلوگیری از داغ شدن بیش از اندازه بصورت خودکار قطع خواهد شد. لطفاً پس از این اتفاق دستگاه را خاموش و از برق جدا نمایید. سپس ایراد پیش آمده را برطرف نمایید. (به قسمت رفع گرفتگی جاروبرقی مراجعه کنید). در غیر این صورت به محض روشن کردن دستگاه مجدداً جریان برق قطع می گرداند.

## - متعلقات و نازل ها

- نازل باریک مثلثی شکل ، برس مخصوص مبل و برس گرد زیر درب متعلقات جاسازی شده است. تمامی متعلقات این جاروبرقی قابلیت نصب بر روی دستگیره و انتهای لوله تلسکوپی را دارد.
- نازل گوشه : برای نظافت نقاط زاویه دار و با دسترسی محدود کاربرد دارد.
  - برس گرد و غبار: برای غبارزدایی از قفسه های کتاب ، صفحه کلید کامپیوتر، چهارچوب درب و پنجره و موارد مشابه کاربرد دارد .
  - نازل مخصوص سطوح سفت : برای سطوح پارکت شده و مشابه آن کاربرد دارد.
  - از نازل توربینی برای موی حیوانات خانگی و از نازل کوچک توربینی جهت پله ها ، عمق پارچه و جاهایی که به سختی جارو زده میشوند استفاده نمایید.
  - نازل توربینی بزرگ: از این نازل جهت جارو کردن عمق فرش ها استفاده کنید.

## - چک لیست خریدار

اگر برای استفاده از دستگاه دچار مشکل شده اید لطفا قبل از تماس با واحد خدمات به نکات ذیل توجه فرمایید.

- آیا کیسه پیش از اندازه پر شده است؟ لطفا بخش مراقبت از دستگاه را مطالعه کنید.
- آیا لوله خرطومی یا نازل جاروبرقی بیش از اندازه داغ کرده است؟ در اینصورت زمانی حدود ۳۰ دقیقه طول خواهد کشید تا دستگاه بصورت خودکار روشن گردد.

## - نکات مهم

- قطعات یدکی و مصرفی فقط از قطعات اصلی و مورد تایید کندی استفاده نمایید. برای تهیه این قطعات لطفا با خدمات پس از فروش تماس بگیرید.

## - کیفیت

این محصول بر اساس استاندارد جهانی ISO 9001 ساخته شده است.



## - محیط زیست

نمادی که بر روی دستگاه درج شده است نشانه گر این مطلب است که این دستگاه نباید زباله خانگی تلقی شود بلکه بایستی به عنوان قطعات و تجهیزات الکتریکی بازیافت شود. بازیافت صحیح دستگاه موجب جلوگیری از ایجاد آثار منفی و مخرب بر روی سلامت انسان و محیط زیست می شود.

## - گارانتی

شرایط گارانتی این محصول همان طوری می باشد که توسط نماینده شرکت کندی در کشور شرح داده شده است. میتوانید جزئیات این شرایط را از نماینده شرکت جویا شوید. برای هرگونه شکایت بایستی رسید خرید ارائه گردد.

یادداشت:

**CANDY**